

Guide de démarrage rapide



HYDROMETTE[®]

CH 17



FR



GANN MESS- U. REGELTECHNIK GMBH

70839 GERLINGEN

SCHILLERSTRASSE 63

INTERNET: <http://www.gann.de>

Verkauf National: TELEFON 07156-4907-0
Verkauf International TELEFON +49 7156-4907-0

TELEFAX 07156-4907-40
TELEFAX +49 7156-4907-48

EMAIL verkauf@gann.de
EMAIL sales@gann.de



Table des matières

0.1	Déclaration de publication	3
0.2	Directive DEEE 2012/19/UE relative aux déchets d'équipements électriques et électroniques	3
0.3	Remarques générales	4
0.4	Consignes de sécurité	4
1	Spécifications	5
1.1	Caractéristiques techniques de l'Hydromette	5
1.2	Configuration système requise GANN Dialog Pro	5
1.3	Conditions d'utilisation proscrites	6
1.4	Conditions de transport et de stockage	6
1.5	Conditions de garantie	6
2	Conception de l'appareil et attribution des touches	7
3	Première mise en service de l'Hydromette CH 17	9
3.1	Manuels d'instructions	11
	12
3.2	Carte µSD	12



0.1 Déclaration de publication

Cette publication remplace toutes les versions précédentes. Sans autorisation écrite de l'entreprise Gann Mess- u. Regeltechnik GmbH, toute reproduction sous quelque forme que ce soit ou toute modification, copie ou diffusion au moyen d'un système électronique est interdite. Sous réserve de modifications techniques et documentaires. Tous droits réservés. Le document présent a été élaboré avec le plus grand soin. En cas d'erreur ou d'omission, l'entreprise Gann Mess- u. Regeltechnik GmbH ne saurait être tenue responsable.

GANN Mess- u. Regeltechnik GmbH, Gerlingen le 31/08/2018

0.2 Directive DEEE 2012/19/UE relative aux déchets d'équipements électriques et électroniques

- Les mises au rebut de l'emballage, de la pile et de l'appareil doivent être effectuées conformément aux dispositions légales dans un centre de recyclage.
- L'appareil a été fabriqué après le 01/09/2018.

0.3 Remarques générales

Ce guide de démarrage rapide doit être lu avant d'utiliser l'Hydromette CH 17 pour la première fois ! Le mode d'emploi doit également être lu et respecté avec soin. Le mode d'emploi peut être téléchargé sous forme de fichier PDF sur www.gann.de et peut également être consulté dans le logiciel GANN Dialog Pro.

L'entreprise Gann Mess- u. Regeltechnik GmbH ne peut être tenue responsable en cas de dommages provoqués par le non-respect du manuel d'utilisation ou de l'obligation de précaution lors du transport, du stockage ou de la manipulation de l'appareil, même si ces obligations de précaution ne font pas l'objet d'un chapitre détaillé du présent manuel d'utilisation.

0.4 Consignes de sécurité



AVERTISSEMENT : Les pointes de mesure des électrodes présentent un risque de blessure en cas de mesure résistive de l'humidité. Avant de presser les pointes des électrodes dans des panneaux en bois ou similaires, il est essentiel d'utiliser des moyens appropriés pour s'assurer qu'il n'y a pas de lignes électriques, de conduites d'eau ou autres lignes d'alimentation à cet endroit.



PRUDENCE : Les accessoires tels que les capteurs TF-IR BL et IR 40 BL utilisent un laser de classe 2 selon IEC 60825-1. Le laser est susceptible d'éblouir des personnes. Le laser ne doit jamais être dirigé vers l'homme ou l'animal. Ne pas regarder directement dans le faisceau laser et éviter les reflets sur les surfaces réfléchissantes.



1 Spécifications

1.1 Caractéristiques techniques de l'Hydromette

Affichage :	Écran TFT 3,5" avec écran tactile capacitif
Résolution de l'affichage :	0,1 %
Temps de réponse :	< 2 s
Conditions de stockage :	entre + 5 et + 40 °C entre - 10 et + 60 °C (pour une courte durée)
Conditions de fonctionnement :	entre 0 et + 50 °C entre - 10 et + 60 °C (pour une courte durée) <85 % h.r. sans condensation
Alimentation :	9V (6x piles AA ou accumulateurs NiMH)
Types de piles compatibles :	Type LR6 ou type HR6
Dimensions :	205 x 98 x 35 (L x l x H) mm
Poids :	env. 600 g
Classe de protection :	III
Degré de protection :	IP20
Alimentation de l'horloge en temps réel :	Pile au lithium CR2032 3V

1.2 Configuration système requise GANN Dialog Pro

La configuration système requise pour le logiciel PC GANN Dialog Pro est la suivante :

- Système d'exploitation Windows 7 / Windows 8 / Windows 10
- 2 Go d'espace disque disponible
- 4 Go de RAM
- Port USB
- Résolution d'écran minimale 1280 x 800 (1920 x 1080 recommandée)
- Connexion Internet pour le téléchargement, la mise à jour et la mise à jour des logiciels



1.3 Conditions d'utilisation proscrites

- Condensation, humidité permanente élevée (>85 % h.r.) et humidité
- Présence permanente de poussière et de vapeurs, de solvants ou de gaz combustibles.
- Température ambiante trop élevée (> + 50 °C) en permanence.
- Température ambiante trop basse (< 0 °C) en permanence.

1.4 Conditions de transport et de stockage

L'Hydromette CH 17 ne doit être stockée que dans l'emballage fourni par nos soins ou disponible comme accessoire. Nous ne pouvons être tenus responsables de dégâts de l'appareil ou des éléments de mesure causés par un manquement à cette obligation. Il convient notamment d'éviter de stocker les appareils dans des mousses autres que celles que nous fournissons, car cela risque d'endommager les éléments de mesure et de fausser les résultats.

1.5 Conditions de garantie

La société Gann Mess- u. Regeltechnik GmbH s'engage sur une durée de six mois à compter de la date d'achat ou d'un an à compter de la livraison (en fonction du délai prenant fin en premier) à remédier gratuitement départ usine aux défauts de matériau ou de fabrication en réparant ou en remplaçant la pièce défectueuse à sa convenance. Ni le remplacement ni la réparation d'une pièce ne justifient une nouvelle durée de garantie ni une prolongation de la durée de garantie d'origine.

Les piles et autres pièces d'usure telles que les câbles et le tissu filtrant ne sont pas couverts par la garantie légale.

En cas de recours à la garantie légale, vous devez retourner l'appareil en port payé à la société Gann Mess- u. Regeltechnik GmbH ou au fournisseur en indiquant l'erreur constatée et en joignant la preuve d'achat. En cas de tentatives de réparation ou d'autres manipulations du propriétaire ou de tiers, le droit à la garantie expire.

La société Gann Mess- u. Regeltechnik GmbH décline toute responsabilité en cas de dommages ou de dysfonctionnements dus à une utilisation ou un entreposage de l'appareil non conforme à l'usage prévu ou incorrect. La société Gann Mess- u. Regeltechnik GmbH ne sera en aucun cas tenue pour responsable en cas de dommages, de perte de bénéfices ou d'usages non réalisés ou d'autres dommages indirects dus à l'utilisation du produit ou à l'impossibilité de l'utiliser.



2 Conception de l'appareil et attribution des touches



Illustration 2-1 : Vue de face de l'Hydromette CH 17



Illustration 2-2 : Vue arrière de l'Hydromette CH 17

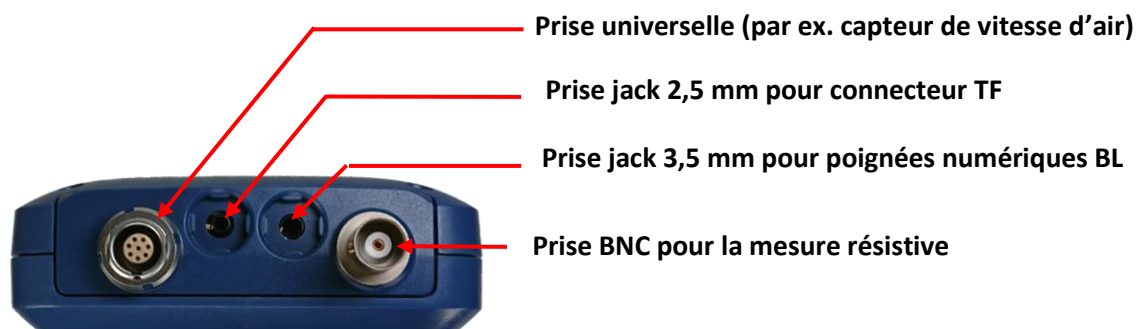


Illustration 2-3 : Face avant de l'Hydromette CH 17 avec raccords pour capteurs



Illustration 2-4 : Mini-prise USB sur la face inférieure de l'Hydromette CH 17

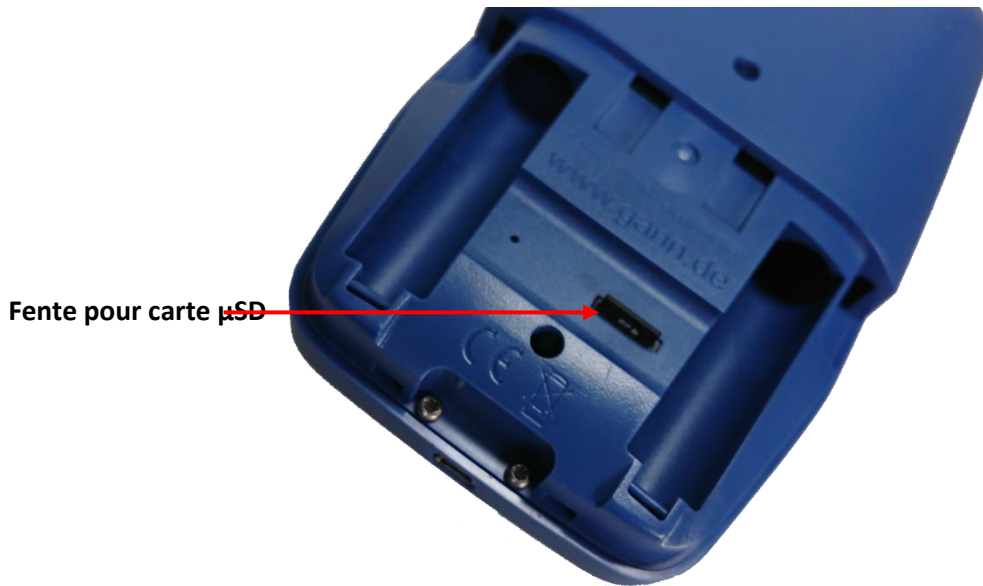


Illustration 2-5 : Compartiment à piles avec fente pour carte μSD

3 Première mise en service de l'Hydromette CH 17

Avant de connecter l'Hydromette CH 17 à votre PC connecté à Internet, installez le logiciel GANN Dialog Pro avec les pilotes nécessaires. Veuillez entrer le lien suivant dans la ligne du navigateur :

<http://download.ota.gann.de/dlg/>

Illustration 3-1 affiche le site web. Cliquez sur le bouton « Installer » pour télécharger le logiciel GANN Dialog Pro.



Illustration 3-1: Site web de téléchargement de GANN Dialog Pro.

Exécutez le fichier « Setup.exe » téléchargé et installez le logiciel, y compris les pilotes.



Illustration 3-2 : Démarrer l'installation

Une fois l'installation terminée, démarrez GANN Dialog Pro. L'Hydromette CH 17 peut maintenant être connectée à un PC via un câble USB. Sélectionnez et confirmez l'option « Transfert de données USB » sur l'appareil. Le logiciel reconnaît l'Hydromette connectée et une fenêtre d'information (Illustration 3-3) s'affiche dans le coin inférieur droit de l'écran.

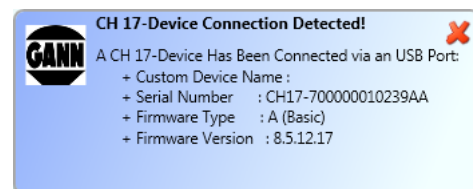


Illustration 3-3: L'appareil a été détecté

Si un nouveau microprogramme est disponible pour l'appareil, le message (Illustration 3-4) apparaît en plus.

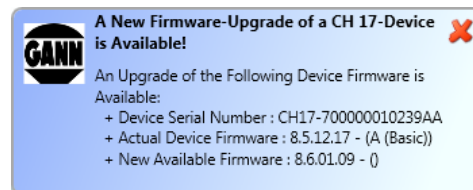


Illustration 3-4: Nouveau microprogramme disponible

Dans la barre de menu sous le point « CH 17 - Réglages de l'appareil », vous trouverez la sous-rubrique « Recherche de mises à jour / mises à jour du microprogramme de l'appareil CH 17 » qui vous amène à une liste des appareils CH 17 connus. Une entrée de l'Hydromette connectée doit être affichée ici. Le numéro de série de l'appareil, le micrologiciel installé ainsi que le micrologiciel disponible sont listés ici. En cliquant sur les boutons de mise à jour/mise à niveau, vous pouvez installer la dernière version du logiciel ou déverrouiller des fonctions supplémentaires avec une nouvelle licence.

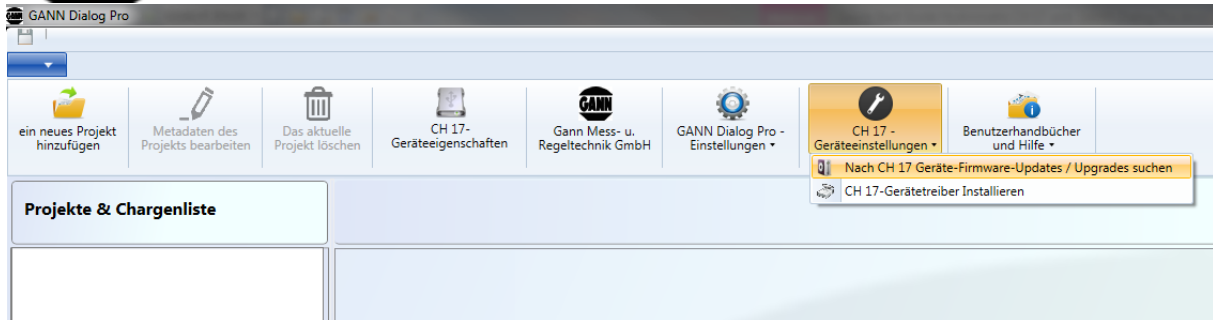


Illustration 3-5 : Ouverture de la liste des appareils avec affichage des versions de micrologiciel installées et disponibles

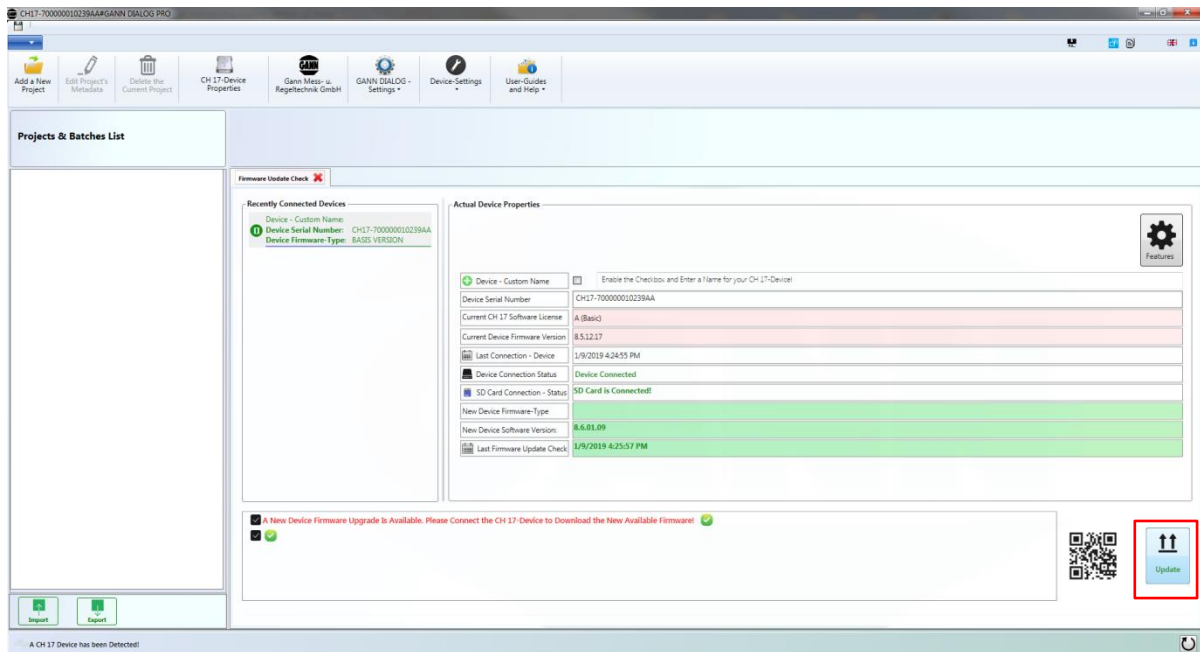


Illustration 3-6 : Démarrer la mise à jour du microprogramme de l'appareil

3.1 Manuels d'instructions

Le mode d'emploi de l'Hydromette CH 17 peut être ouvert sous forme de fichier PDF dans le logiciel GANN Dialog Pro sous « Mode d'emploi et aide ».

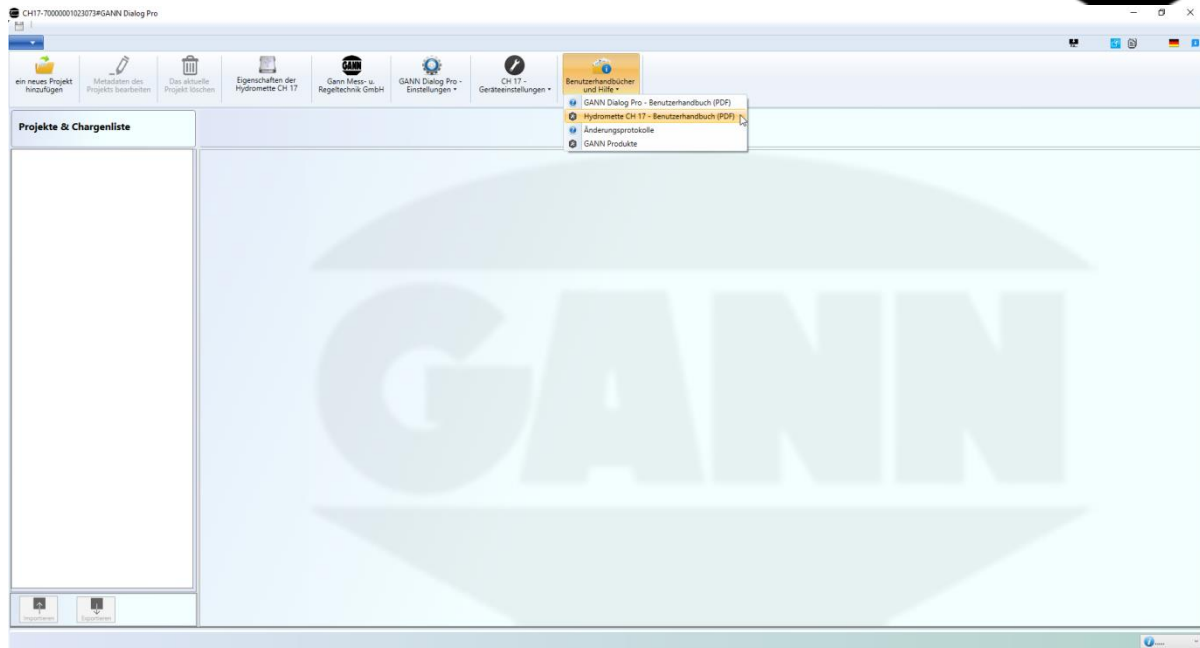


Illustration 3-7 : Mode d'emploi et informations sur l'Hydromette CH 17 et GANN Dialog Pro

3.2 Carte μ SD

Si une carte μ SD a été commandée avec l'appareil, elle est livrée séparément dans un blister. Pour les utiliser, retirez d'abord le couvercle du compartiment des piles. La carte μ SD peut maintenant être insérée dans l'emplacement prévu à cet effet. Les contacts électriques sont orientés vers le haut. Voir également Illustration 2-5 : Compartiment à piles avec fente pour carte μ SDle chapitre 2 Conception de l'appareil et attribution des touches.



-Sous réserve de modifications techniques-



GANN MESS- U. REGELTECHNIK GMBH

70839 GERLINGEN SCHILLERSTRASSE 63 INTERNET: <http://www.gann.de>

Verkauf National: TELEFON 0 71 56-49 07-0 TELEFAX 0 71 56-49 07-40 E-MAIL: verkauf@gann.de

Verkauf International: TELEFON + 49-71 56-49 07-0 TELEFAX + 49-71 56-49 07-48 E-MAIL: sales@gann.de